



intertechno®

Funk-Technik GmbH
seit 1970



Funk-Zwischenstecker-Set

ITG-16

D Bedienungsanleitung

- BG** Ръководство за обслужване
- CZ** Návod k obsluze
- DK** Betjeningsvejledning
- E** Manual de instrucciones
- EST** Kasutusjuhend
- F** Mode d'emploi
- FIN** Käyttöohje
- GB** Operating instructions
- GR** Οδηγίες χρήσης
- H** Kezelési utasítás
- HR** Uputa za rukovanje
- I** Istruzioni d'uso
- ISL** Notkunarleiðbeiningar
- N** Bruksanvisning
- NL** Bedieningshandleiding
- P** Manual de instruções
- PL** Instrukcja obsługi
- R** Руководство по эксплуатации
- RO** Instrucțiuni de utilizare
- S** Bruksanvisning
- SK** Návod na obsluhu
- SLO** Navodila za uporabo
- TR** Kullanma kılavuzu

Wir danken für den Kauf von intertechno-Produkten. Bitte lesen Sie sich diese Bedienungsanleitung vor einer Inbetriebnahme sorgfältig durch und bewahren Sie diese zum Nachschlagen auf.

Bestimmungsgemäßer Gebrauch

Mit diesem Funk-Zwischernstecker Set können elektrische Geräte so wie Lampen und Leuchten drahtlos per FUNK geschaltet werden. Der Empfänger ist nur zum Betrieb an einer Netzspannung von 230V / 50 Hz geeignet und kann Geräte bis max. 2300W schalten. Alle Sender von intertechno sind zur Schaltung geeignet.



Bitte beachten Sie, dass Bedien- und Anschlussfehler ausserhalb unseres Einflussbereiches liegen. Verständlicherweise können wir für Schäden, die daraus entstehen, keinerlei Haftung übernehmen. Das Produkt ist nicht zur Steuerung von elektrischen Betriebsmitteln vorgesehen, die sicherheitsrelevante Funktionen beinhalten.

GEFAHR – ELEKTRISCHER SCHLAG!



Wichtige Sicherheitshinweise

Bei Zweifeln bezüglich Anwendung oder Beschaltung ist unbedingt der Rat von Fachleuten, Sachverständigen oder des Herstellers einzuholen.

Aus Sicherheits- und Zulassungsgründen (CE) ist das Öffnen sowie jegliche Veränderung von diesem Produkt nicht gestattet!

Bei Beschädigungen vom Gehäuse ist das Gerät unverzüglich außer Betrieb zu nehmen und von der Spannung zu trennen. Auch im ausgeschaltetem Zustand dürfen schadhafte Geräte nicht berührt werden!



Batterien nicht einnehmen, Verbrennungsgefahr durch gefährliche Stoffe! Dieses Produkt enthält eine Knopfzellenbatterie. Wenn die Knopfzellenbatterie verschluckt wird, können schwere innere Verbrennungen innerhalb von gerade einmal 2 Stunden auftreten und zum Tode führen.

Halte neue und gebrauchte Batterien von Kindern fern. Wenn das Batteriefach nicht sicher schließt, das Produkt nicht mehr benutzen und von Kindern fernhalten.

Wenn Sie meinen, dass Batterien verschluckt wurden oder sich in irgendeinem Teil des Körpers befinden, suchen Sie sofort einen Arzt auf.

Die Steckdose muss nahe der Einrichtung angebracht und leicht zugänglich sein.

Nicht hintereinander stecken!
Spannungsfrei nur bei gezogenem Stecker.
Nur zur Verwendung in trockenen Räumen.

TECHNISCHE DATEN

Spannungsversorgung:

- Sender: CR 2032, 3 VDC (ACHTUNG: Nutzen Sie ausschließlich zertifizierte Batterien von namhaften Herstellern!)
- Schaltempfänger: 230V~ / 50Hz

Funkschnittstelle:

- Frequenz: 433,92MHz
- Sendeleistung: < 10mW

Technische Angaben:

- Max. ohmsche Belastung: Schaltempfänger ON/OFF: 2300 Watt, 10A
- Schutzklasse / -art: IP 44
- Verschmutzungsgrad: 2
- Nenn Impulsspannung: 2500V
- Betriebsart: S2
- Betriebs-/Schaltzyklen: 1E4
- Umgebungstemperatur: 0 – 35 °C
- Kriechstromfestigkeit: PT1 175
- Nicht ersetzbare Sicherung



Die Konformitätserklärungen finden Sie unter www.intertechno.at/CE

Zugelassen für den Betrieb in allen Ländern der EU sowie der Schweiz und Norwegen • Hiermit erklärt intertechno, dass das Gerät IITGR-16 und ITS-10 in Übereinstimmung mit den grundlegenden Anforderungen und den übrigen einschlägigen Bestimmungen der Richtlinie 2014/53/EU entspricht.

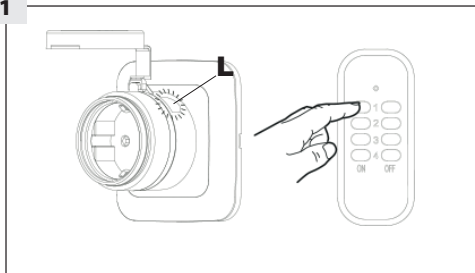


intertechno[®]

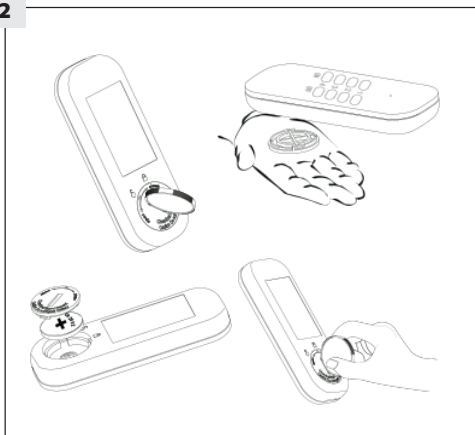
Funk-Technik GmbH
seit 1970



1



2



Die Funk-Zwischenstecker ITGR-16 sind zur drahtlosen Schaltung von Lampen und Elektrogeräten bis zu einer Schaltleistung von 2300 Watt geeignet.

Alle Sender von intertechno können zur Schaltung verwendet werden.

Funk-Bewegungsmelder, -Timer, -Wandsender, Dämmerungsschalter Minisender u.v.m. stehen zur Verfügung.

Der Handsender ITS-10 des Sets kann auch zur Schaltung von allen selbstlernenden intertechno Funk-Empfängern verwendet werden.

Zur Codierung eines weiteren Produktes von intertechno beachten Sie bitte auch die jeweilige Bedienungsanleitung.

Die Funk-Zwischenstecker ITGR-16 können auch direkt am Lernknopf Ein- und Ausgeschaltet werden, ohne dass eine Fernbedienung benötigt wird.

Zunächst muss der Batteriesicherungsstreifen im Handsender entfernt werden. Öffnen und schließen des Handsenders wie in Abb.2

Codierung

Halten Sie den Sender bereit und stecken den Zwischenstecker an die Steckdose. **Abb. 1**

- 1.) Lernknopf (L) am Empfänger gedrückt halten (ca. 2 sec.) bis die grüne LED langsam blinkt. Der Funk-Zwischenstecker ist nun für ca. 30 sek. lernbereit.
- 2.) Am Sender die gewünschte Taste „EIN“ drücken. Der Funk-Zwischenstecker schaltet ein, zum Zeichen, dass der neue Code angenommen wurde.

FERTIG!

Bis zu 8 verschiedene Codes (Sender) können insgesamt programmiert werden. Dadurch ist auch eine ev. geplante Gruppenschaltung sehr einfach zu lösen. Mehrere Funk-Empfänger können sowohl einzeln als auch zugleich ein- und ausgeschaltet werden.

Die Codes bleiben auch nach einem Stromausfall oder abstecken des Geräts gespeichert.

Löschen der Codierung

Soll später **ein einzelner Code** am Empfänger gelöscht werden, dann wie unter 1.) und 2.) vor gehen. Anstelle der „EIN“-Taste wird jedoch nun die „AUS“-Taste des Senders kurz gedrückt.

Sollen **alle gespeicherten Codes** gelöscht werden (Reset), wird der Lernknopf „L“ solange (ca. 6 sec.) gedrückt bis die LED schnell blinkt. Nun nochmals kurz den Lernknopf „L“ drücken. Alle Codes sind damit gelöscht.

Die Sender werden für diesen Vorgang nicht benötigt.

Das Anlernen mit neuen Sendern kann nun beginnen.

Wechseln der Batterie Abb. 2

Eine Batterie 3 Volt CR 2032 ist bereits inkludiert.

Die Lebensdauer beträgt ca. 3 Jahre oder ist ausreichend für 20.000 Schaltungen.

Die Konformitätserklärung finden Sie unter www.intertechno.at/CE

Преходните щепсели ITGR-16 могат да се използват за дистанционно включване и изключване на лампи и електрически уреди с превключвателна способност от 2300 вата.

Всички предаватели на Intertechno могат да бъдат използвани за включването. Предлагат се радиодетектор за движение, радио-таймер, радио-стенен предавател, ключ с димер мини-предавател и много други.

Ръчният предавател ПТS-10 от комплекта може също да бъде използван за включването на всички настройващи се безжични приемници на Intertechno.

За кодирането на друг продукт на Intertechno моля да обърнете внимание и на съответното ръководство за обслужване.

Преходните щепсели ITGR-16 могат да бъдат включвани и изключвани и директно от копчето за настройване, без да е необходимо дистанционно управление.

Първо трябва да се отстрани предпазната лента на акумулатора в Ръчен предавател. Отваряне и затваряне на Ръчен предавател както на фиг. 2

Кодиране

Подгответе предавателя и пхнете проходния щепсел в контакта. **Фиг.1**

- 1.) Задръжте копчето за настройване (L) на приемника натиснато (около 2 сек.) докато зеленият светодиод започне да мига.
Преходният щепсел с дистанционно управление може да бъде програмиран за около 30 секунди.
- 2.) Натиснете на предавателя желания бутон „ВКЛ.“
Преходният щепсел се включва като знак, че новият код е бил приет.

ГОТОВО!

Могат да бъдат програмирани общо до 8 различни кода (предавател). По този начин много лесно може да се реализира и евентуално запланувани групово включване. Възможно е по отделното, както и едновременното включване / изключване на няколко безжични приемника.

Кодовете остават запаметени дори и след прекъсване на електрозахранването или изключване на уреда.

Изтриване на кодирането

В случай че по-късно отделен код бъде изтрит от приемника, тогава моля да се процедира както е посочено в 1.) и 2.).

Вместо бутона „ВКЛ.“, натиснете за кратко бутона „ИЗКЛ.“ на предавателя.

В случай че всички запаметени кодове бъдат изтрити (ресетиране), натиснете копчето за настройване „L“ (за ок. 6 сек.), докато светодиодът започне да мига бързо.

Сега натиснете още веднъж за кратко бутона за настройване „L“.

Всички кодове са изтрити. Предавателите не са необходими за тази операция. Настройването с новите предаватели може да започне.

Смяна на батерията Фиг. 2

В комплекта е включена батерия 3V CR 2032.

Срокът на експлоатация е около 3 години или е достатъчно за 20 000 включвания.

Декларацията за съответствие ще намерите на www.intertechno.at/CE



Rádiové propojovací konektory ITGR-16 jsou určeny k bezdrátovému spínání lamp a elektrospotřebičů do spínacího výkonu 2300 W.

Ke spínání lze použít všechny vysílače intertechno.

K dispozici máte rádiový hlásič pohybu, časový spínač, nástěnný vysílač, soumrakový spínač minivysílač atd.

Ruční vysílač ITS-10 sady lze použít i ke spínání všech inteligentních rádiových přijímačů intertechno.

Pro kódování dalšího výrobku intertechno dodržujte příslušný návod k obsluze.

Rádiové propojovací konektory ITGR-16 lze zapnout a vypnout přímo konfiguračním tlačítkem, bez nutnosti použití dálkového ovladače.

Nejprve odstraňte bezpečnostní proužek baterie v Ruční vysílač.

Otevření a zavření Ruční vysílač viz Obr. 2

Kódování

Připravte si vysílač a zapojte propojovací konektor do zásuvky. **Obr. 1**

- 1.) Podržte stisknuté konfigurační tlačítko (L) na přijímači (cca 2 s). Zelená LED pomalu bliká. Rádiový propojovací konektor je teď cca 30 s připraven k učení.
- 2.) Stisknete na vysílači požadované tlačítko „ZAP“. Rádiový propojovací konektor se zapne, což znamená, že nový kód byl přijat.

HOTOVO!

Celkem můžete naprogramovat až 8 různých kódů (vysílačů). Tím můžete velmi snadno vyřešit i příp. plánované skupinové zapojení.

Můžete zapínat a vypínat více rádiových přijímačů jednotlivě nebo současně.

Kódy zůstávají uloženy i po výpadku proudu nebo při odpojení zařízení.

Výmaz kódování

Pokud chcete později **některý kód** na přijímači vymazat, postupujte podle bod 1.) a 2.). Jen místo tlačítka „ZAP“ stisknete krátce tlačítko „VYP“ na vysílači.

Pokud chcete vymazat **všechny uložené kódy** (reset), držte stisknuté konfigurační tlačítko „L“ (cca 6 s), dokud nezačne LED rychle blikat.

Znovu krátce stisknete konfigurační tlačítko „L“.

Všechny kódy jsou vymazány.

Pro tento postup nejsou vysílače nutné.

A teď můžete začít s učením nových vysílačů.

Výměna baterie Obr. 2

Baterie 3 V CR 2032 je již součástí dodávky.

Život je asi 3 roky nebo je postačující pro 20 000 sepnutí.

Prohlášení o shodě najdete na www.intertechno.at/CE



De trådløse adaptere ITGR-16 er egnet til trådløs strømtilslutning for lamper og elektriske apparater op til en brydeevne på 2300 watt.

Alle sendere fra intertechno kan anvendes til strømtilslutning.

Trådløs bevægelsessensor, timer, vægsender, lysdæmper Der er en minisender og meget mere til rådighed.

Den håndholdte sender ITS-10 i sættet kan også anvendes til strømtilslutning af alle selvlærende trådløse intertechno-modtagere.

Se også den pågældende betjeningsvejledning til kodning af et yderligere produkt fra intertechno.

De trådløse adaptere ITGR-16 kan også tændes og slukkes direkte på læringsknappen, uden at man behøver en fjernbetjening.

Først skal batteristrimlen i Håndsender fjernes.

Åbn og luk Håndsender som vist i fig. 2

Kodning

Hav senderen klar og sæt adapteren i stikkontakten. **Fig. 1**

- 1.) Hold indlæringsknappen (L) på modtageren nede (ca. 2 sek.) indtil den grøn LED blinker langsomt.
Den trådløse adapter er nu klar til at blive programmeret i 30 sek.
- 2.) Tryk på den ønskede knap "EIN" (TÆND) på senderen.
Den trådløse adapter tænder for at vise, at den nye kode er accepteret.

FÆRDIG!

Op til 8 forskellige koder (sendere) kan i alt programmeres. Dette er også en meget nem løsning på et evt. planlagt gruppekredsløb.

Flere trådløse modtagere kan tændes og slukkes enkeltvist og samtidigt.

Koderne forbliver opbevaret selv efter strømafbrydelse eller frakobling af enheden.

Sletning af kodningen

Hvis **en enkelt kode** på modtageren skal slettes på et senere tidspunkt, så gør som under 1 og 2.

I stedet for at trykke på "EIN" (TÆND)-knappen trykkes der nu kort på "AUS" (SLUK)-knappen på senderen.

Hvis **alle gemte koder** skal slettes (Reset), tryk på indlæringsknappen "L" (i ca. 6 sekunder), indtil LED'en blinker hurtigt.

Tryk igen kort på indlæringsknappen "L" igen Alle koder slettes.

Senderen er ikke nødvendig til denne proces.

At indlære med nye sendere kan nu begynde.

Udskiftning af batteriet Fig. 2

Et batteri på 3 volt CR 2032 medfølger.

Levetiden er ca. 3 år eller tilstrækkelig til 20.000 strømtilslutninger.

Du finder overensstemmelseserklæringen på www.intertechno.at/CE



Los adaptadores inalámbricos ITGR-16 están indicados para la conexión inalámbrica de lámparas y dispositivos eléctricos con una potencia de hasta 2300 vatios.

Todos los emisores de intertechno pueden utilizarse para la conexión.

Detector de movimiento inalámbrico, temporizador inalámbrico, emisor de pared inalámbrico, regulador de intensidad Hay disponible un emisor en miniatura, entre otras muchas cosas más.

El emisor manual ITS-10 del set también puede utilizarse para conectar receptores inalámbricos autodidactas de intertechno. Para la codificación de otro producto de intertechno tenga presente así mismo el correspondiente manual de instrucciones. Los adaptadores inalámbricos ITGR-16 también pueden conectarse y desconectarse directamente desde el botón de memorización sin necesidad de utilizar el mando a distancia.

En primer lugar, retire la tira de protección de la pila del Transmisor manual. La apertura y cierre del Transmisor manual se efectúan como en la fig. 2.

Codificación

Tenga dispuesto el emisor y conecte el adaptador a la toma de corriente. **Fig. 1**

- 1.) Mantener pulsado el botón de memorización (L) del receptor (2 seg. aproximadamente) fig. 2 hasta que la luz LED verde parpadee lentamente. Ahora el adaptador inalámbrico estará listo para memorizar durante 30 segundos, aproximadamente.
- 2.) Pulsar la tecla «EIN» deseada del emisor. El adaptador inalámbrico se encenderá para mostrar que ha aceptado el código nuevo.

¡LISTO!

En total pueden programarse hasta 8 códigos diferentes (emisor). Ello permite solucionar fácilmente una posible conexión de grupo que se tenga prevista.

Varios receptores inalámbricos pueden conectarse y desconectarse, tanto por separado como simultáneamente.

Si se produce un corte del suministro eléctrico o el dispositivo se desconecta, los códigos seguirán estando memorizados.

Borrar la codificación

Si posteriormente se quisiera borrar **un único código** del receptor, habrá que proceder nuevamente tal y como se indica en los apartados 1 y 2.

Pero en vez de pulsar la tecla «ON» habrá que pulsar brevemente la tecla «OFF» del emisor. Si se borran **todos los códigos memorizados** (Reset), habrá que pulsar el botón de memorización «L» hasta que la luz LED parpadee rápidamente (6 seg. aproximadamente). Ahora vuelva a pulsar brevemente el botón de memorización «L».

De ese modo se borrarán todos los códigos. Para este procedimiento no se necesitan los emisores. Ahora puede iniciarse la programación con nuevos emisores.

Cambiar la batería fig. 2

Se incluye una batería CR 2032 de 3 voltios.

La vida útil es de unos tres años, aproximadamente, o suficiente para 20.000 conmutaciones.

Encontrará la declaración de conformidad en www.intertechno.at/CE



Juhtmevabad adapterid ITGR-16 on mõeldud lampide ja elektriseadmete juhtmevabaks lülitamiseks lülitusvõimsusel kuni 2300 W. Lülitamiseks saab kasutada kõiki intertechno saatjaid. Kasutada saab juhtmevaba liikumisandurit, taimerit, seinasaatjat, hämarduslülitit, minisaatjat jms.

Komplekti käsisaatja ITS-10 abil saab lülitada ka kõiki iseõppivaid intertechno juhtmevabasid vastuvõtjaid.

Täiendava intertechno toote kodeerimiseks järgige vastava kasutusjuhendi juhiseid. Juhtmevabu adaptereid ITGR-16 saab sisse ja välja lülitada ka otse õpetamisnupu kaudu ilma kaugjuhtimist kasutamata.

Kõigepealt tuleb eemaldada Käsisaatja olev patarei kinnitusriba. Avage ja sulgege Käsisaatja nagu näidatud joonisel 2

Kodeerimine

Hoidke saatjat valmis ja ühendage adapter pistikupessa. **Joonis 1**

- 1) Hoidke õpetamisnupu vastuvõtja juures allavajutatult (umbes 2 sek), kuni roheline LED aeglaselt vilgub. Juhtmevaba adapter on nüüd u 30 sekundit õppimisvalmis.
- 2) Vajutage saatjal soovitud nuppu „EIN“ (SISSE). Juhtmevaba adapter lülitub sisse märgiks, et uus kood on vastu võetud.

ONGI VALMIS!

Kokku on võimalik programmeerida kuni 8 erinevat koodi (saatjat). See teeb väga lihtsaks ka võimaliku plaanitud grupikaupa lülitamise.

Mitut juhtmeta vastuvõtjat saab sisse ja välja lülitada nii eraldi kui ka korraga.

Koodid jäävad mällu alles ka pärast voolukatkestust või seadme lahutamist.

Kodeeringu kustutamine

Kui soovite hiljem **mõnda üksikut koodi** vastuvõtjas kustutada, toimige, nagu kirjeldatud punktide 1) ja 2) juures.

Ainult et klahvi EIN (SISSE) asemel vajutage nüüd saatjal lühidalt klahvi AUS (VÄLJA).

Kui on vaja kustutada **kõik salvestatud koodid** (Reset), tuleb vajutada õpetamisnupu „L“ seni (umbes 6 sek), kuni LED hakkab kiiresti vilkuma.

Nüüd vajutage veel üks kord lühidalt õpetamisnupu „L“.

Sellega on kõik koodid kustutatud.

Saatjaid pole selleks toiminguks vaja.

Nüüd võib alustada õpetamist uute saatjatega.

Patarei vahetamine Joonis 2

3 V patarei CR 2032 on juba sees.

Tööiga on 3 aastat või piisav 20 000 lülituseks.

Vastavusdeklaratsioonid leiate veebiaadressilt www.intertecho.at/CE

Les adaptateurs radio ITGR-16 sont destinés à la connexion sans fil des lampes et des appareils électroniques ayant une capacité de coupure allant jusqu'à 2300 watts. Tous les émetteurs d'intertechno peuvent être utilisés pour effectuer des commutations.

Des détecteurs de mouvement radio, une minuterie, des commandes murales, des interrupteurs crépusculaires, des mini-émetteurs et bien plus encore sont à disposition. L'émetteur portatif ITS-10 du kit peut également être utilisé pour commuter tous les récepteurs radio auto adaptatifs intertechno.

Pour coder un autre produit intertechno, respectez également son mode d'emploi. Les adaptateurs radio ITGR-16 peuvent également être démarrés et éteints directement au niveau du bouton d'apprentissage sans avoir à utiliser une commande à distance.

Retirer tout d'abord la bandelette de sécurité des piles dans le Émetteur portatif Ouvrir et fermer comme représenté sur la fig. 2

Codage

Préparez l'émetteur et branchez l'adaptateur dans la prise. **Fig. 1**

- 1.) Maintenir le bouton d'apprentissage (L) du récepteur enfoncé (env. 2 sec.) jusqu'à ce que la DEL vert clignote lentement.
L'adaptateur radio est maintenant programmable pendant environ 30 secondes.
- 2.) Appuyez sur la touche « MARCHÉ » souhaitée au niveau de l'émetteur.
L'adaptateur radio s'allume pour indiquer que le nouveau code a été accepté.

TERMINÉ !

Il est possible de programmer jusqu'à 8 codes différents (émetteur) au total. Il est également très simple de déclencher éventuellement une commutation groupée planifiée. Plusieurs récepteurs radio peuvent aussi bien être allumés ou éteints séparément ou simultanément.

Les codes sont sauvegardés même après une coupure d'électricité ou le débarrasement de l'appareil.

Suppression du codage

Si **un seul code** doit ultérieurement être effacé sur le récepteur, procédez comme décrit en 1.) et en 2.). Au lieu d'appuyer sur la touche « MARCHÉ », pressez toutefois brièvement la touche « ARRÊT » de l'émetteur.

Si **tous les codes enregistrés** doivent être supprimés (réinitialisation), appuyez sur le bouton d'apprentissage « L » jusqu'à ce que la DEL clignote rapidement (env. 6 sec.). Appuyer encore une fois brièvement sur le bouton d'apprentissage « L ».

À présent, tous les codes sont effacés.

Les émetteurs ne sont pas nécessaires lors de ce processus.

L'apprentissage de nouveaux émetteurs peut désormais commencer.

Remplacement de la pile fig. 2

Une pile de 3 volts CR 2032 est incluse.

Sa durée de vie est d'env. 3 ans ou permet d'effectuer 20 000 commutations.

La déclaration de conformité se trouve sur www.intertechno.at/CE



Langattomat välipistokkeet ITGR-16 soveltuvat sellaisten lampujen ja sähkölaitteiden langattomaan kytkemiseen, joiden kytkentäteho on korkeintaan 2300 W.

Kytkeä voidaan käyttää kaikkia Intertechnon lähettämiä.

Langaton liiketunnistin, ajastin, seinälähetin ja hämälähtökin.

Saatavilla myös mm. minilähetin.

Setin ITS-10-käsilähetintä voidaan käyttää kaikkien itseoppivien Intertechnon langattomien vastaanottimien kytkentään.

Ohjelmoidessasi muita tuotteita lue kunkin laitteen käyttöohje.

Langattomat välipistokkeet ITGR-16 voidaan kytkeä päälle ja sammuttaa myös suoraan painikkeesta ilman etäkäyttöä.

Poista ensin käsilähetin pariston suojaliuska.

Avaa ja sulje käsilähetin kuvan 2 mukaisesti.

Ohjelmointi

Pidä lähetin valmiina ja työnä välipistoke pistorasiaan. **(Kuva 1)**

- 1) Pidä vastaanottimen painiketta (L) painettuna (noin 2 s), kunnes vihreä led-valo vilkkuu hitaasti. Langaton välipistoke on ohjelmointivalmis n. 30 sekunnin ajan.
- 2) Paina lähettimen PÄÄLLE-painiketta. Langaton välipistoke kytkeytyy päälle, kun uusi koodi on hyväksytty.

VALMIS!

Ohjelmoitavissa on jopa 8 erilaista koodia (lähetin). Näin myös mahdollisesti suunniteltu ryhmäkytkentä on helppo purkaa.

Useita langattomia vastaanottimia on mahdollista kytkeä päälle ja pois päältä joko erikseen tai samaan aikaan.

Koodit pysyvät tallennettuina myös sähkökatkon aikana tai jos laite irrotetaan.

Ohjelmoinnin poisto

Jos vastaanottimesta halutaan myöhemmin poistaa **yksi yksittäinen koodi** toimitaan kohdissa 1) ja 2) kuvatulla tavalla.

PÄÄLLE-painikkeen sijaan nyt painetaan lähettimen POIS PÄÄLTÄ -painiketta lyhyesti.

Jos **kaikki tallennetut koodit** (reset) on poistettava, paina L-painiketta niin pitkään (noin 6 s) kunnes led-valo vilkkuu nopeasti.

Paina L-painiketta vielä kerran lyhyesti.

Näin kaikki koodin häviävät.

Lähettimiä ei tarvita tähän toimenpiteeseen.

Uusia lähettämiä voidaan nyt alkaa opettaa.

Paristojen vaihtaminen Kuva 2

Mukana toimitetaan yksi 3 voltin paristo CR 2032.

Sen käyttöikä on n. 3 vuotta tai 20 000 kytkentää.

Vaatimustenmukaisuusvakuutus on saatavana osoitteessa

www.intertechno.at/CE.





- 1 The remote adapters ITGR-16 are suitable for wireless switching of lamps and electrical devices up to a switching power of 2300 W.
All intertechno transmitters can be used for activation.
Remote motion sensors, timers, wall transmitters, dimmer switches, mini transmitters and much more are available.
The ITS-10 hand-held transmitter in the set can also be used to activate all self-learning intertechno remote receivers.
Please also follow the relevant operating instructions to code another product from intertechno.
- n The remote adapters ITLR-3500 and ITLR-3500T can also be switched on and off at the learn button, without a remote control being necessary.
The battery protection strips in the handheld transmitter unit need to be removed first. Open and close the handheld transmitter unit as shown in Fig. 2

Encoding

Have the transmitter ready and connect the adapter to the socket. **Fig. 1**

- 1.) Press the the Learn button (L) on the receiver (approx. 2 sec.) until the green LED flashes slowly.
The remote adapter is now ready to learn for about 30 seconds.
- 2.) Press the required button on the transmitter ("ON").
The remote adapter switches on to indicate the new code has been accepted.

DONE!

- l- A maximum of 8 codes (transmitters) can be configured in total. This also makes planned group activation very easy.
Several remote receivers can be switched on and off individually or together.
Codes remain stored even after the device has been unplugged or if there is a power failure.

How to erase codes

- 1 To erase **an individual code** on the receiver, proceed as in 1.) and 2.).
In this case, however, press the "OFF" button instead of the "ON" button on the transmitter.
To erase **all stored codes** (reset), press and hold the learn button (L) until the LED flashes quickly (approx. 6 sec).
Then, press the learn button (L) again briefly.
This erases all codes.
The transmitters are not required for this procedure.
Encoding with new transmitters can now commence.

Replacing the battery Fig. 2

A 3 Volt CR 2032 battery is included.
The battery life is about three years, or long enough for 20,000 activations

To view the declaration of conformity, please visit www.intertechno.at/CE





Οι ασύρματοι προσαρμογείς ITGR-16 ενδείκνυνται για την ασύρματη σύνδεση λαμπών και ηλεκτρικών συσκευών με ικανότητα μεταγωγής έως και 2300 Watt.

Συμβατός με όλους τους πομπούς της intertechno.

Ανιχνευτής κίνησης, χρονοδιακόπτης, πομπός τοίχου, ρεοστατικός διακόπτης φωτισμού Μίνι πομπός και πολλά άλλα προϊόντα διαθέσιμα.

Ο χειροπομπός ITS-10 του σετ μπορεί επίσης να χρησιμοποιηθεί για τη σύνδεση όλων των ασύρματων δεκτών της intertechno με δυνατότητα αυτοεκμάθησης.

Προκειμένου για την κωδικοποίηση ενός πρόσθετου προϊόντος της intertechno διαβάστε προσεκτικά τις αντίστοιχες οδηγίες χρήσης.

Η ενεργοποίηση και η απενεργοποίηση των ασύρματων προσαρμογέων ITGR-16 είναι επίσης δυνατή απευθείας από το πλήκτρο προγραμματισμού, δίχως να απαιτείται τηλεχειρισμός.

Αρχικά, αφαιρέστε τη λωρίδα ασφάλειας της μπαταρίας από το Πομπός χειρός, και κλείστε το Πομπός χειρός, όπως υποδεικνύεται στην Εικ. 2

Κωδικοποίηση

Κρατήστε τον πομπό και τοποθετήστε τον προσαρμογέα στην πρίζα. **Εικ. 1**

- 1.) Πατήστε και κρατήστε πατημένο το πλήκτρο προγραμματισμού (L) στο δέκτη (περ. 2 δευτ.) έως ότου αρχίσει να αναβοσβήνει η πράσινο λυχνία LED αργά.
Ο ασύρματος προσαρμογέας τίθεται για τα επόμενα 30 δευτ. περ. σε κατάσταση εκμάθησης.
- 2.) Πιέστε το πλήκτρο «ON» στον πομπό.
Ο ασύρματος προσαρμογέας ενεργοποιείται, ως σημάδι αποδοχής του νέου κωδικού.

Η διαδικασία ολοκληρώθηκε!

Είναι δυνατός ο προγραμματισμός έως και 8 διαφορετικών κωδικών (πομπός). Με τον τρόπο αυτόν είναι πολύ απλός ο ενδεχόμενος προγραμματισμός μιας ομάδας.

Είναι δυνατή τόσο η μεμονωμένη όσο και η ταυτόχρονη ενεργοποίηση και απενεργοποίηση περισσότερων ασύρματων δεκτών.

Οι κωδικοί παραμένουν αποθηκευμένοι ακόμη και μετά από διακοπή ρεύματος ή αποσύνδεση της συσκευής.

Διαγραφή της κωδικοποίησης

Εάν αργότερα είναι απαραίτητη η διαγραφή ενός μεμονωμένου κωδικού στο δέκτη, τότε ακολουθήστε τα βήματα 1.) και 2.).

Αντί για το πλήκτρο «ON» πατήστε αυτή τη φορά στιγμιαία το πλήκτρο «OFF» του πομπού.

Εάν είναι απαραίτητη η διαγραφή όλων των αποθηκευμένων κωδικών (επαναφορά), πιέστε το πλήκτρο προγραμματισμού «L» παρατεταμένα (περ. 6 δευτ.) μέχρι η λυχνία LED να αρχίσει να αναβοσβήνει γρήγορα. Πιέστε τώρα πάλι στιγμιαία το πλήκτρο προγραμματισμού «L».

Όλοι οι κωδικοί έχουν διαγραφεί.

Για αυτή τη διαδικασία δεν είναι απαραίτητοι οι πομποί.

Η αποθήκευση νέων πομπών μπορεί να ξεκινήσει.

Αντικατάσταση της μπαταρίας Εικ. 2

Μια μπαταρία 3 Volt CR 2032 συμπεριλαμβάνεται στη συσκευασία.

Η διάρκεια ζωής της κυμαίνεται στα 3 έτη περ. ή επαρκεί για 20.000 συνδέσεις.

Η δήλωση συμμόρφωσης διατίθεται στην ηλεκτρονική διεύθυνση www.intertechno.at/CE





Az ITGR-16 lámpák és elektromos készülékek vezeték nélküli kapcsolásához max. 2300 wattig alkalmasok.

intertechno összes adója alkalmazható kapcsoláshoz.

Rádió-mozgásjelző, -időzítő, - fali adó, csillapító kapcsoló.

Mini adó és még sok ilyen állnak rendelkezésre.

A készlet ITS-10 kézi adója az összes öntanuló intertechno rádióvevő kapcsolásához alkalmazható.

intertechno egy további termékének kódolásához kövesse a mindenkor Kezelési utasítást is.

Az ITGR-16 rádió köztes dugókat közvetlenül lehet be- és kikapcsolni a tanulógombon anélkül, hogy távkapcsolóra szükség lenne.

Először is el kell távolítani a Kézi adó lévő elemrögzítő csíkot.

Nyissa ki és zárja be a Kézi adó ayt ay, bra mutatja> 2.ábra

Kódolás

Tartsa készenlétben az adót és dugja be a köztes dugót a dugaljhoz. **1. ábra**

- 1.) Tanulógombot (L) a vevőn megnyomva tartani (kb. 2 m.p.) amíg a zöld LED lassan villog.
A rádió- köztes dugó most kb. 30 mp-ig tanulásra kész.
- 2.) Az adón a kívánt gombot „BE” meg kell nyomni.
A rádió- köztes dugó most bekapcsol, azt mutatva, hogy az új kód el lett fogadva.

KÉSZ!

Max. 8 különféle kódot (adó) lehet összesen beprogramozni. Ezáltal egy esetlegesen tervezett csoportos kapcsolást is nagyon egyszerűen meg lehet oldani.

Több rádióvevőt lehet egyenként és egyszerre be- és kikapcsolni.

A kódok egy áramkimaradás vagy a készülék kihúzása után is elmentve maradnak.

Kódolás törlése

Amennyiben később **egyres kódokat** a vevő töröl, akkor úgy kell eljárni, ahogy ez alább, az 1- es és 2- es pontban le van írva.

A „BE” gomb helyett most az adó „KI” gombját kell megnyomni.

Amennyiben az **összes elmentett kód** (reset) ki lenne törölve, az „L tanulás gombot addig kell (kb.6 mp) megnyomva tartani, ameddig a LED gyorsan villog.

Most még egyszer röviden meg kell nyomni a tanulás gombot („L”).

Ezzel az összes kód törölve van.

Az adóra ehhez az eljáráshoz nem lesz szükség.

Új adókkal való betanulás most elkezdődhet.

Elemcsere 2. ábra

Egy CR2032 3 voltos elem CR 2032 már benne van.

Az élettartam kb. 3 év vagy elégséges 20.000 kapcsoláshoz.

A Megfelelőségi nyilatkozatot itt találja: www.intertechno.at/CE



Utičnice za daljinsko upravljanje ITGR-16 prikladne su za bežično spajanje lampi i elektrouređaja do rasklopne snage od 2300 Watta.

Svi Intertechno odašiljači mogu se upotrebljavati za spajanje.

Dostupni su radijski dojavljivači kretanja, tajmeri, zidni odašiljači, prigušene sklopke, mini odašiljači i dr.

Ručni odašiljač ITS-10 iz ovog seta može se upotrijebiti za spajanje svih samoučećih Intertechno radijskih prijemnika.

Kod kodiranja nekih drugih Intertechno proizvoda molimo da se uvijek pridržavate uputa za njihovo rukovanje.

Utičnice za daljinsko upravljanje ITGR-16 mogu se uključivati i isključivati direktno na gumbu za učenje, bez da je pritom potreban daljinski upravljač..

Prvo je iz Daljinski upravljač potrebno ukloniti sigurnosnu vrpcu baterije.

Otvaranje i zatvaranje Daljinski upravljač kao na sl. 2

Kodiranje

Držite odašiljač u pripravnosti i u utičnicu utaknite međuutikač. **Sl. 1**

- 1.) Gumb za učenje na prijarniku držite pritisnutim (oko 2 sek.) sve dok polagano ne zatrepće zeleno LED lampica. Radijski međuutikač sada je za oko 30 sek. spreman na učenje.
- 2.) Na odašiljaču pritisnite željenu tipku "UKLJ". Radijski međuutikač se uključuje, a znak za to je da je prihvaćen novi kôd.

GOTOVO!

Može se programirati ukupno do 8 različitih kôdova (odašiljač). Na taj se način može vrlo jednostavno riješiti eventualno planirano grupno spajanje.

Više radijskih prijemnika može se uključivati i isključivati pojedinačno i istodobno.

Kôdovi ostaju spremljeni i nakon nestanka struje ili izvlačenja uređaja iz utičnice.

Brisanje kodiranja

Ako bi kasnije **neki kôd** na prijernniku bio izbrisan, tada postupiti kako je opisano pod 1) i 2). Međutim, umjesto da pritisnete tipku UKLJ, sada kratko pritisnete tipku ISKLJ.

Ako je potrebno izbrisati **sve spremljene kôdove**, glava za učenje „L“ se briše (resetira) i drži pritisnutom (oko 6 sek.) sve dok LED brzo ne zatrepće..

Sada još jednom pritisnite na samoučeću glavu (L).

Time su izbrisani svi kodovi.

Za ovaj postupak nisu potrebni odašiljači.

Sada može započeti učenje s novim odašiljačima.

Zamjena baterije sl. 2

Već je uključena jedna baterija od 3 Volta CR 2032.

Životni vijek iznosi oko 3 godine ili je dovoljan za 20.000 spajanja.

Izjavu o sukladnosti pronaći ćete na www.intertechno.at/CE



Le spine intermedie via radio ITGR-16 sono adatte al comando senza fili di luci e dispositivi elettrici con una potenza erogabile fino a 2300 Watt.

Per il comando si possono utilizzare tutti i trasmettitori intertechno

Sono disponibili rilevatori di movimento radio, timer radio, trasmettitori radio da parete, interruttori crepuscolari mini trasmettitori e molti altri prodotti.

Il trasmettitore portatile ITS-10 del set può essere utilizzato anche per il comando di tutti i ricevitori radio dotati di auto-apprendimento intertechno.

Per codificare un altro prodotto intertechno vi preghiamo di osservare le rispettive istruzioni d'uso.

Le spine intermedie ITGR-16 possono essere attivate e disattivate direttamente con il pulsante di apprendimento, senza bisogno di utilizzare il telecomando.

Innanzitutto, è necessario rimuovere la striscia di blocco della batteria nel trasmettitore manuale. Aprire e chiudere il trasmettitore manuale come mostrato nella fig.2

Codificazione

Tenere il trasmettitore a portata di mano e inserire la spina intermedia nella presa. **Fig.1**

- 1.) Tenere premuto il pulsante di apprendimento (L) nel ricevitore (ca. 2 sec.) finché il LED verde non lampeggia lentamente.
La spina intermedia via radio è ora pronta per l'auto-apprendimento per ca. 30 secondi.
- 2.) Premere il tasto "ON" desiderato sul trasmettitore. La spina intermedia via radio si accende per segnalare che il nuovo codice è stato accettato.

FINITO!

Si possono programmare fino a 8 codici diversi (trasmettitore). In questo modo è possibile gestire in modo facile un eventuale comando di gruppo pianificato. Diversi ricevitori radio possono essere accesi e spenti sia singolarmente che contemporaneamente.

I codici rimangono memorizzati anche in caso di interruzione elettrica o scollegamento dell'apparecchio.

Cancellazione della codifica

Se in un momento successivo deve essere cancellato un **codice singolo** nel ricevitore, procedere come descritto ai punti 1) e 2).

Invece di premere il pulsante "ON" premere brevemente il pulsante "OFF" del trasmettitore. Se devono essere cancellati **tutti i codici memorizzati** (reset) tenere premuto il pulsante di apprendimento "L" (6 sec.) finché il LED non lampeggia velocemente.

Ora premere di nuovo brevemente il pulsante di apprendimento "L".

Tutti i codici sono ora cancellati. Per questa procedura non sono necessari i trasmettitori. Ora può iniziare l'auto-apprendimento con i nuovi trasmettitori.

Sostituzione della batteria Fig. 2

È già inclusa una batteria da 3 Volt CR 2032.

La durata è di ca. 3 anni oppure sufficiente per 20.000 attivazioni.

La dichiarazione di conformità è disponibile su www.intertechno.at/CE





ISL

Notkunarleiðbeiningar

ITG-16

Þráðlausu millitenglarnir ITGR-16 eru ætlaðir fyrir fjarstýrða stjórnun á lömpum og rafmagnstækjum upp að orkusviði sem nemur 2300 vöttum.

Hægt er að nota alla sendi frá Intertechno með búnaðinum.

Fjarstýrður hreyfiskynjari, tímastillir, veggsendir og myrkvunarroff Smásendir og margt fleira er fánlegt.

Handsendirinn á ITS-10 á settinu er einnig notanlegur til þess að stjórna öllum sjálfslærandi intertechno fjarstýrðum móttökurum.

Til þess að kóða með öðrum búnaði frá intertechno skal fylgja viðkomandi leiðbeiningum.

Einnig er hægt að kveikja og slökkva á þráðlausu millitenglum ITGR-16 beint á kennslunnappinum án þess að nota fjarstýringu.

Fyrst verður að fjarlægja rafhlöðufestingarræmuna í handsendir.

Opnaðu og lokaðu handsendir eins og á mynd 2

Kóðun

Hafa skal sendirinn tilbúinn og stinga millitenglinum í innstunguna. **Mynd 1**

1.) Þrýsta skal á kennslunnapp (L) eins lengi (u.þ.b. 2 sek.)

þar til græna ljósdíóðan blikkar.

Fjarstýrði millitengilinn er í lærdómsham í u.þ.b. 30 sek.

2.) 3) Nú skal þrýsta á „EIN“ (Kveikt) takkann.

Við það kviknar á fjarstýrða millitenglinum, sem er merki um það að búíð er að móttaka nýja kóðann.

BÚÍÐ!

Hægt er að stilla inn allt að 8 mismunandi kóða (sendir). Með því er auðvelt að leysa skipulagða hópskipingtu.

Hægt er að kveikja og slökkva á fleiri þráðlausum móttökurum, bæði einum og sér sem og öllum saman.

Kóðarnir haldast áfram í búnaðinum þótt rafmagnið fari af eða ef millitengill er settur í samband.

Að eyða kóðunum

Ef það á að eyða **einstökum kóða** á móttakarannum síðar skal fylgja skrefum 1.) og 2.).

Í stað þess að ýta á „EIN“ (Kveikt) takkann er núna ýtt stuttlega á „AUS“ (Slökkt) takkann.

Ef eyða á **öllum vistuðum kóðum** (Reset) skal ýta á kennslunnappinn „L“ (u.þ.b. 6 sek.) þar til ljósdíóðan blikkar hratt.

Nú skal aftur þrýsta stuttlega á kennslunnappinn „L“.

Þar með er búíð að eyða öllum kóðum.

Ekki þarf að nota sendana fyrir þennan atburð.

Nú er hægt að byrja að kenna nýju sendunum.

Skípt um rafhlöður Mynd 2

Rafhlaða 3 Volt CR 2032 fylgir með búnaðinum.

Líftími hennar er u.þ.b. 3 ár eða nægilegt fyrir

20.000 skiptingar.

Hægt er að finna samræmisýfirlýsingu á www.intertechno.at/CE

T
2
A
T
N
H
ti
P
s
C
u
F
Å

K
H
1

2

C
g
F
K

S
H
u
M
H

ti
S
N
C
K

B
E
L
2

K





Trådløse adaptere ITGR-16 for trådløs kobling av lamper og elektisk utstyr med inntil 2300 Watt.

Alle sendere fra intertechno kan brukes for kobling.

Trådløs bevegelsessensor, - timer, - veggsender, skumringsbryter minisender osv. kan også kombineres.

Håndsenderen ITS-10 i settet kan dessuten brukes til alle selvlærende trådløse mottakere fra intertechno.

Programmering av andre produkter fra intertechno står beskrevet i bruksanvisningen til det aktuelle produktet.

De trådløse adapterne ITGR-16 kan også kobles inn og ut med innlæringsknappen, uten bruk av fjernkontrollen.

Først fjernes batterisikringsstripen i Håndsender.

Åpne og steng Håndsender slik det vises i fig.2

Koding

Ha senderen klar og sett adapteren inn i stikkkontakten. (fig. 1)

1.) Hold innlæringsknappen (L) på mottakeren trykket inn (ca. 2 sek.) til den grønne LED-en blinker langsomt.

Nå er adapteren klar for programmering i 30 sekunder.

2.) Trykk ønsket "PÅ"-tast på senderen.

Den trådløse adapteren kobler seg inn som tegn på at den nye koden er registrert.

FERDIG!

Du kan programmere inntil 8 forskjellige koder (sender). Det gjør det enkelt å lage en gruppeløsning.

Flere trådløsmottakere kan kobles enkeltvis eller samtidig inn og ut.

Kodene beholdes selv om strømmen går eller apparatet tas ut av kontakten.

Slette koden

Hvis du senere trenger å slette **én enkelt kode** i mottakeren, gjør du slik det beskrives under 1.) og 2.)

Men i stedet for "PÅ"-tasten, trykker du nå "AV"-tasten på senderen.

Hvis **alle lagrede koder** skal slettes (reset), holdes innlæringsknappen "L" trykket inn til LED-en begynner å blinke raskt (ca. 6 sek.).

Så trykker du én gang til på innlæringsknappen "L".

Nå er alle koder slettet.

Du trenger ikke senderne for å gjøre dette.

Klart for innlæring med nye sendere.

Bytte batteri fig. 2

Et 3 Volt CR 2032 batteri følger med i leveransen.

Levetiden er ca. 3 år eller

20.000 koblinger.

Konformitetserklæringen finner du på www.intertechno.at/CE





De tussenstekkers ITGR-16 zijn geschikt voor draadloos schakelen van lampen en elektrische apparaten tot een schakelvermogen van 2300 watt.

Alle zenders van Intertechno zijn geschikt om mee te schakelen.

Draadloze bewegingsmelders, timers, wandzenders, schemeringsschakelaars

Er zijn o.a. minizenders beschikbaar.

De handzender ITS-10 van de set is ook bruikbaar voor het schakelen van alle zelf-lerende draadloze ontvangers van intertechno.

Voor het coderen van een ander product van intertechno moet u ook de betreffende sbedieningshandleiding in acht nemen.

De tussenstekkers ITGR-16 kunnen ook direct op de leertoets worden in- en uitgeschakeld, zonder dat een afstandsbediening nodig is.

Eerst moet de veiligheidsstrip voor de batterij worden verwijderd uit de Handzender. Open en sluit de Handzender zoals te zien is in afb.2

Codering

Houd de zender bereid en steek de tussenstekker in het stopcontact. **Afb. 1**

- 1.) Houd de leertoets (L) op de ontvanger ingedrukt (ongeveer 2 seconden).
De groen led knippert langzaam.
De tussenstekker is nu ca. 30 sec. bereid om in te studeren.
- 2.) Druk op de zender de gewenste toets "EIN" (aan) in.
De tussenstekker schakelt nu in, als teken dat de code is aangenomen.

KLAAR!

In totaal kunnen er maximaal 8 verschillende codes (zenders) worden geprogrammeerd. Daardoor is ook een eventuele geplande groepsschakeling heel eenvoudig mogelijk.

Meerdere draadloze ontvangers kunnen zowel apart, alsook tegelijkertijd worden in- en uitgeschakeld.

De codes blijven ook na een stroomstoring of het loskoppelen van het apparaat bewaard.

Wissen van de codering

Als er later **een enkele code** op de ontvanger moet worden gewist, ga dan te werk als onder 1) en 2).

In plaats van op de "AAN"-toets wordt nu echter kort op de "UIT"-toets gedrukt.

Als **alle opgeslagen codes** moeten worden gewist (Reset), dient de leertoets „L“ ingedrukt te worden (ca. 6 sec.) totdat de led snel gaat knipperen.

Druk nu nogmaals kort op de leertoets (L).

Alle codes zijn nu gewist.

De zenders zijn niet nodig voor deze procedure.

Het leren van nieuwe zenders kan nu van start gaan.

Batterij vervangen Afb. 2

Een batterij van 3 Volt CR 2032 is inbegrepen.

De gebruiksduur bedraagt ca. 3 jaar of is voldoende voor 20.000 schakelingen.

De conformiteitsverklaring is te vinden op www.intertechno.at/CE



As fichas intermédias remotas ITGR-16 servem para a comutação sem fios de lâmpadas e dispositivos elétricos até uma potência de comutação de 2300 Watt . Todos os emissores da intertechno podem ser utilizados para a comutação. Detetores de movimento, temporizadores, emissores de parede remotos, regulador de luminosidade, emissores mini e muitos mais estão à disposição.

O emissor manual ITS-10 do conjunto, pode também ser utilizado para a comutação de todos os recetores remotos programáveis da intertechno.

Para a codificação de um outro produto da intertechno, tenha em conta o respetivo manual de instruções.

As fichas intermédias remotas ITGR-16 também podem ser ligadas e desligadas, diretamente, no botão de programação, sem que seja necessário o controlo remoto.

Remover primeiro a fita de segurança da pilha, no Transmissor manual.

Abrir e fechar o Transmissor manual com na Fig.2

Codificação

Tenha o emissor pronto e coloque a ficha intermédia na tomada. **Fig. 1**

- 1.) Manter o botão de programação (L) premido no recetor (aprox. 2 s) até o LED verde piscar, lentamente.
A ficha intermédia remota está agora pronta para programação durante 30 s.
- 2.) Premir a tecla "ON" pretendida no emissor.
A ficha intermédia remota liga, para indicar, que o novo código foi aceite.

CONCLUÍDO!

Podem ser programados até 8 códigos diferentes (emissor) no total. Assim é, igualmente, possível resolver, de forma muito simples, uma comutação em grupo, eventualmente planeada.

Diversos recetores remotos podem ser ligados e desligados, individualmente ou em simultâneo.

Os códigos permanecem também memorizados, mesmo após uma falha de energia ou desconexão do aparelho.

Apagar a codificação

Se posteriormente pretender apagar **um código individual** no recetor, proceda como em 1.) e 2.).

A tecla "OFF" é depois premida, brevemente, ao invés da tecla "ON".

Se **todos os códigos memorizados** (reset) tiverem de ser apagados, manter o botão de programação "L" premido (aprox. 6 s) até o LED piscar, rapidamente.

Premir, brevemente, o botão de programação "L" de novo.

Todos os códigos são assim apagados. Para este procedimento não são necessários os emissores. A programação com novos emissores pode agora iniciar.

Substituição da bateria Fig. 2

Já está incluída uma pilha CR 2032, de 3 Volt.

A vida útil é de 3 anos ou suficiente para 20000 comutações.

A declaração de conformidade pode ser encontrada em www.intertechno.at/CE



Wtyczki pośrednie na fale radiowe ITGR-16 nadają się do bezprzewodowego włączania i wyłączenia lamp i urządzeń elektrycznych o mocy do 2300 W.

Wszystkie nadajniki (piloty) marki intertechno można wykorzystać do przełączania.

Do wyboru są detektory ruchu, wyłączniki czasowe (timery), nadajniki ścienne, przełączniki zmierzchowe

mini-nadajniki i wiele innych.

Nadajnikiem ręcznym (pilotem) ITS-10 należącym do zestawu można przełączać wszystkie samouczące się odbiorniki

zdalnego sterowania marki intertechno.

Przy kodowaniu innego wyrobu marki intertechno prosimy przestrzegać przynależnej instrukcji obsługi.

Wtyczki pośrednie na fale radiowe ITGR-16 można także włączyć i wyłączyć bezpośrednio przyciskiem nauczania, bez potrzeby użycia pilota zdalnego sterowania.

Najpierw należy usunąć pasek zabezpieczający baterię w Nadajnik ręczny.

Otwieranie i zamykanie Nadajnik ręczny na rys. 2

Kodowanie

Przygotować nadajnik i włożyć wtyczkę pośrednią do gniazdka sieciowego. **Rys. 1**

1. Przycisk uczenia (L) na odbiorniku przytrzymać wciśnięty (około 2 sek.) aż zielona dioda LED zacznie powoli migać.
Zdalnie sterowana wtyczka pośrednia jest teraz gotowa do uczenia przez około 30 sekund.
2. Na nadajniku nacisnąć wybrany przycisk „WŁĄCZ”. Zdalnie sterowana wtyczka pośrednia włącza się, jako potwierdzenie przyjęcia nowego kodu.

GOTOWE!

Zaprogramowanych może być w sumie maksymalnie 8 różnych kodów (nadajników). Dzięki temu można bardzo łatwo rozwiązać także ewentualnie planowane przełączanie grupowe. Kilka odbiorników pilota można włączyć i wyłączyć zarówno pojedynczo, jak i równocześnie.

Kody pozostają zachowane także po zaniku zasilania prądowego lub wyjęciu urządzenia z gniazdka.

Kasowanie kodowania

Jeśli później **jeden pojedynczy kod** odbiornika ma zostać usunięty, wtedy postępować zgodnie z opisem w pkt. 1.) i 2.).

Zamiast przycisku „WŁĄCZ” należy teraz nacisnąć przycisk „WYŁĄCZ” nadajnika.

Jeżeli **wszystkie kody wprowadzone do pamięci** mają zostać skasowane (Reset), to przytrzymać wciśnięty przycisk uczenia „L” tak długo (około 6 sek.), aż dioda LED zacznie szybko migać.

Teraz jeszcze raz krótko nacisnąć przycisk uczenia „L”.

Wszystkie kody są teraz usunięte.

Nadajniki nie są potrzebne do procesu RESET.

Teraz można przystąpić do uczenia nowych nadajników.

Wymiana baterii rys. 2

Do zestawu należy 1 bateria 3 V CR 2032.

Jej trwałość wynosi około 3 lata lub wystarcza na 20.000 przełączeń

Deklaracja zgodności WE jest do wglądu na stronie www.intertechno.at/CE





Радиопереходники ITGR-16 подходят для беспроводного включения и выключения ламп и электроприборов с мощностью переключения до 2300 Ватт.

Для переключения можно использовать любые передатчики intertechno.

В распоряжении имеются радиодатчики движения, радиотаймеры, настенные радиопередатчики, радиорегуляторы освещенности, минирадиопередатчики и др.

Ручной передатчик ITS-10, входящий в комплект, можно использовать также для переключения любых самонастраивающихся радиоприемников intertechno.

Для кодирования еще одного продукта intertechno соблюдайте, пожалуйста, также соответствующее руководство по эксплуатации.

Радиопереходники ITGR-16 можно включать и выключать и непосредственно кнопкой обучения без необходимости использования дистанционного управления.

Сначала необходимо извлечь их Ручной передатчик полосу, защищающую батарейку. Открывание и закрывание Ручной передатчик, как показано на рис. 2

Кодирование

Держите передатчик наготове и вставьте переходник в розетку. **Рис. 1**

- 1.) Кнопку обучения (L) на приемнике удерживать нажатой (прибл. 2 с пока зеленый светодиод не начнет медленно мигать. Теперь радиопереходник готов к настройке в течение прибл. 30 с.
- 2.) Нажать на передатчике требуемую кнопку „ВКЛ.“
Радиопереходник включится в знак того, что был принят новый код.

ГОТОВО!

Всего можно запрограммировать до 8 различных кодов (передатчиков). Благодаря этому очень просто решается и, возможно, запланированное групповое включение.

Несколько радиоприемников могут включаться и выключаться как по отдельности, так и одновременно.

Коды остаются сохраненными и после перерыва в электроснабжении или извлечении прибора из розетки.

Стирание кодирования

Если позже потребует стереть **отдельный код** на приемнике, следует действовать, как в п. 1.) и 2.).

Но вместо кнопки „ВКЛ.“ на передатчике следует коротко нажимать кнопку „ВЫКЛ.“.

Если необходимо стереть **все сохраненные коды** (сброс), нажать и удерживать нажатой кнопку обучения „L“ до тех пор (прибл. 6 с), пока СИД не начнет мигать быстро.

Теперь еще раз быстро нажать кнопку обучения „L“.

После этого все коды будут удалены.

Передатчики для этого процесса не потребуются.

Теперь можно начать настройку с новыми передатчиками.

Замена батареек **Рис. 2**

Батарейка на 3 Вольт CR 2032 входит в комплект.

Срок службы составляет прибл. 3 года и ее емкости достаточно для 20.000 переключений.

Заявление о соответствии стандартам ЕС Вы найдете на сайте www.intertecho.at/CE



Adaptoarele radio ITGR-16 sunt potrivite pentru o comutare fără fir a lămpilor și a aparatelor electrice cu o capacitate de comutare de până la 2300 de wați.

Pentru comutare pot fi utilizați toți emițătorii de la intertechno.

Vă stau la dispoziție detectoare de mișcare radio, temporizatoare, emițătoare de perete, întrerupătoare pentru amurg miniemițătoare ș.m.a..

Emițătorul de mână ITS-10 al setului poate fi de asemenea utilizat pentru a comuta toate receptoarele radio intertechno cu auto-învățare.

Pentru a coda un alt produs de la intertechno, vă rugăm să consultați și instrucțiunile de utilizare respective.

Adaptoarele radio ITGR-16 pot fi pornite și oprite și direct de la butonul de învățare, fără ca să fie nevoie de o telecomandă.

Mai întâi trebuie îndepărtată banda de siguranță a bateriei din transmițător de mână. Deschiderea și închiderea transmițător de mână este realizată conform fig.2

Codare

Țineți emițătorul pregătit și introduceți ștecherul intermediar în priză. **Fig. 1**

- 1.) Țineți apăsat butonul de învățare (L) la receptor (cca. 2 sec.) până când clipește ledul verde.
Ștecherul intermediar radio este pregătit de învățare pt cca. 30 de sec.
- 2.) Apăsăți la emițător tasta dorită pentru „PORNIT”.
Ștecherul intermediar va porni pentru a indica faptul că noul cod a fost acceptat.

GATA!

Pot fi programate până la în total 8 coduri diferite (emițătoare). Prin aceasta poate fi efectuată foarte ușor, de asemenea, și o comutare în grup planificată.

Mai multe receptoare radio pot fi pornite și deconectate atât individual, cât și în același timp.

Codurile rămân stocate chiar și după o întrerupere a alimentării cu curent electric sau deconectarea aparatului.

Ștergerea codului

Dacă mai târziu **doriți să ștergeți un singur cod** la receptor, procedați conform descrierii de la 1.) și 2.).

În locul butonului „PORNIT”, este apăsat acum scurt butonul „OPRIT”.

Dacă **toate codurile stocate** (Resetare) trebuie să fie șterse, apăsați butonul de învățare „L” (cca. 6 sec.) până când LED-ul clipește rapid.

Mai apăsați încă odată scurt butonul de învățare „L”.

Toate codurile sunt astfel șterse.

Emițătorii nu sunt necesari pentru acest proces.

Învățarea cu noi emițători noi poate începe acum.

Schimbarea bateriei Fig. 2

O baterie de 3 Volți CR 2032 este deja inclusă.

Durata de viață este de aproximativ 3 ani sau este suficientă pentru 20.000 de comutări.

Declarația de conformitate o puteți găsi la www.intertechno.at/CE



Radio mellankontakt ITGR-16 är avsedda för trådlös koppling av lampor och elapparater upp till en effekt på 2300 Watt.

Alla sändare från intertechno användas för koppling.

Radio-rörelsedetektorer, -timers, -väggsändare, dimbrytare minisändare och mycket mer finns att tillgå.

Handsändaren ITS-10 i satsen kan även användas för koppling av alla självlärande intertechno radio-mottagare.

För koding av en ytterligare produkt från intertechno ber vi att du tittar i respektive bruksanvisning.

Radio-mellankontakt ITGR-16 kan också sättas på och stängas av direkt på lärknappen utan att en fjärrkontroll behövs.

Börja med att avlägsna batterisnyddsbremsen i Handsändaren.

Öppna och stäng handsändaren som på bild 2.

Kodning

Håll sändaren beredd och sätt i mellankontakten i elkontakten. **Bild 1**

- 1.) Håll lärknappen (L) på mottagaren intryckt (ca. 2 sek.)
Till dess att den gröna LED-lampan blinkar långsamt.
Radio-mellankontakten är nu inlärningsklar för ca. 30 sek.
- 2.) På sändaren trycker du in den önskade knappen "PÅ".
Radio-mellankontakten startar, som tecken på att den nya koden har godkänts.

KLART!

Upp till 8 olika koder (sändare) kan totalt programmeras in. Därigenom är det också lätt att lösa en eventuellt planerad gruppkoppling.

Flera radio-mottagare kan också stängas av en och en eller tillsammans.

Koderna förblir också lagrade efter ett strömavbrott eller om kontakten dras ur.

Radering av kodningen

Om senare **en enskild kod** skall raderas på mottagaren, gör på samma sätt som under 1 och 2. I stället för att trycka på "PÅ" knappen trycker man också kort på "AV" knappen.

Skall **alla lagrade koder** raderas (Reset), hålls lärknappen (L), så länge intrycket (ca 6 sek.) till dess att LED-lampan blinkar snabbt.

- 6 Tryck nu kort på lärknappen (L) på nytt.

Alla koder är därmed raderade.

Sändaren är inte nödvändigt för detta förfarande.

Inlärnigen med nya sändare kan nu börja.

Batteribyte Bild 2

Ett batteri, 3 Volt CR 2032, ingår.

Livslängden uppgår till ca. 3 år, eller är tillräckligt för 20.000 kopplingar.

Överensstämmelseförklaringen hittar du på www.intertechno.at/CE



Rádiové spojovacie konektory ITGR-16 sú určené na bezdrôtové zapínanie lúčových a elektrospotrebičov až do spínacieho výkonu 2300 W.

Všetky vysielacie intertechno je možné používať na spínanie.

K dispozícii sú rádiové pohybové hlásiče pohybu, časovače, nástenné vysielacie, súmrakové spínače, minivysielacie a oveľa viac.

Ručný vysielateľ ITS-10 súpravy sa môže používať aj na spínanie všetkých samoučiacich rádiových prijímačov intertechno.

Na kódovanie ďalšieho výrobku intertechno dodržiavajte aj príslušný návod na obsluhu.

Rádiové spojovacie konektory ITGR-16 sa môžu zapínať a vypínať aj priamo tlačidlom bez nutnosti použitia diaľkového ovládania.

Najprv sa musí odstrániť poistný pásik batérie na ručný vysielateľ.

Otvorte a zatvorte ručný vysielateľ tak ako je znázornené na Obr.2.

Kódovanie

Prípravte si vysielateľ a zasuňte prepojovací konektor do elektrickej zásuvky. **Obr. 1**

- 1.) Podržte tlačidlo učenia (L) na prijímači (cca na 2 sekundy), až kým nezačne zelená LED dióda pomaly blikať. Rádiový prepojovací konektor je teraz pripravený na učenie cca 30 sekúnd.
- 2.) Na vysielateľ stlačte požadované tlačidlo „ZAP“. Na znamenie, že nový kód bol prijatý, sa rádiový prepojovací konektor zapne.

HOTOVO!

Je možné naprogramovať spolu až 8 rôznych kódov (vysielateľ). To umožňuje aj jednoduché riešenie prípadného skupinového zapojenia.

Viacere rádiové prijímače je možné zapínať a vypínať tak jednotlivo, ako aj naraz.

Kódy zostanú uložené aj po výpadku prúdu alebo vyťahnutí prístroja z elektrickej zásuvky.

Vymazanie kódovania

V prípade, ak treba neskôr **niektorý z kódov** na prijímači vymazať, postupujte podľa bodov 1.) a 2.).

Namiesto tlačidla „ZAP“ však teraz krátko stlačte tlačidlo „VYP“ na vysielateľi.

V prípade, že chcete vymazať (resetovať) **všetky uložené kódy**, podržte stlačené tlačidlo učenia (L) tak dlho (cca na 6 sekúnd), kým nezačne LED dióda rýchlo blikať.

Následne ešte raz krátko stlačte tlačidlo učenia („L“).

Tým sa vymažú všetky kódy.

Vysielacie nie sú pre tento postup potrebné.

Učenie s novými vysielateľmi sa teraz môže začať.

Výmena batérie Obr. 2

3-voltová batéria CR 2032 je už súčasťou.

Životnosť je približne 3 roky alebo je dostatočná na 20 000 spínaní.

Vyhlasenie o zhode nájdete na adrese www.intertechno.at/CE



Radijska vmesna vtiča ITGR-16 sta primerna za brezžično preklapljanje svetilk in električnih naprav do preklopne moči 2300 W.

Za preklapljanje lahko uporabite vse oddajnike intertechno.

Na voljo so radijski javljalniki gibanja, časovniki, stenski oddajniki, zatemnitvena stikala, mini oddajniki in še mnogo več.

Ročni oddajnik kompleta ITS-10 je možno uporabiti tudi za preklapljanje vseh samoučočih radijskih sprejemnikov podjetja intertechno.

Za kodiranje dodatnega izdelka podjetja intertechno upoštevajte tudi konkretna navodila za uporabo.

Radijska vmesna vtiča ITGR-16 se lahko vklopita in izklopita tudi neposredno z gumbom za učenje, ne da bi bilo za to potrebno daljinsko upravljanje.

Najprej s ročni oddajnik odstranite zaščitni trak za baterije.

Ročni oddajnik odprite in zaprite, kot je prikazano na sl. 2.

Kodiranje

Pripravite oddajnik in priključite vmesni vtič v vtičnico. **slika 1**

- 1.) Držite pritisnjen gumb za učenje (L) na sprejemniku (pribl. 2 sek.), dokler zelena LED dioda ne začne počasi utripati. Radijski vmesni vtič je približno 30 sekund pripravljen za učenje.
- 2.) Na oddajniku pritisnite zeleno tipko „EIN“ (vklop). Radijski vmesni vtič se vklopi, s čimer pokaže, da je bila nova koda sprejeta.

KONČANO!

Skupno lahko programirate do 8 različnih kod (oddajnikov). Tako je možna tudi enostavna rešitev za načrtovano skupinsko preklapljanje.

Več radijskih sprejemnikov je možno vklapljati in izklapljati posamično ali pa tudi istočasno.

Kode ostanejo shranjene tudi po izpadu električnega toka ali odklopu naprave.

Brisanje kodiranja

Če želite kasneje na sprejemniku izbrisati **posamezno kodo**, postopajte tako, kot je opisano v točkah 1.) in 2.).

Namesto tipke EIN (vklop) sedaj na kratko pritisnite tipko AUS (izklop) na oddajniku.

Če želite izbrisati **vse shranjene kode** (Reset), držite gumb za učenje (L) toliko časa (pribl. 6 sekund), dokler LED dioda ne začne hitro utripati.

Zdaj ponovno na kratko pritisnite gumb za učenje (L).

Vse kode so tako izbrisane.

Oddajniki za ta postopek niso potrebni.

Učenje z novimi oddajniki se zdaj lahko prične.

Menjava baterije **slika 2**

Baterija 3 V CR 2032 je že vključena v dobavo.

Življenjska doba znaša približno 3 leta ali

20.000 preklpov.

Izjavo o skladnosti najdete na www.intertechno.at/CE



Telsiz adaptörler ITGR-16, 2300 Watt'a kadar devreleme kapasitesine sahip olan lamba ve elektrikli aletlerin kablosuz devrelenmesi için uygundur.

Tüm intertechno vericileri devrelemede kullanılabilir.

Telsiz hareket dedektörü, zamanlayıcı, duvara monte verici, karartma şalteri, mini verici v.b. mevcuttur.

Setteki ITS-10 uzaktan kumanda, kendinden okumalı tüm intertechno telsiz alıcılarının devrelenmesinde kullanılabilir.

intertechno'nun bir başka ürününü kodlamak için

bunun kullanma kılavuzunu dikkate almanız rica olunur.

Telsiz adaptörler ITGR-16, doğrudan okuyucu düğme üzerinden de uzaktan kumandaya gerek olmaksızın kapatılıp açılabilir.

**Önce el vericisi pil emniyet şeridi çıkarılmalıdır.
el vericisi, Resim 2'de gösterildiği açıp kapatılır.**

Kodlama

Vericiyi hazır tutun ve adaptörü prize takın. **Resim 1**

- 1.) Alıcıdaki okuyucu düğmeye (L) yeşil LED lambası yavaşça yanıp sönene kadar basılı tutun (yaklaşık 2 saniye)
Telsiz adaptör şimdi yaklaşık 30 san. için okumaya hazırdır.
- 2.) Vericide „AÇIK“ (EIN) tuşuna basın.
Telsiz adaptör, yeni kodun kabul edildiğini göstermek için açılır.

TAMAMDIR!

Toplamda 8 farklı koda (vericiye) kadar programlanabilir. Bu sayede gerektiğinde planlanan grup devrelemeleri de kolayca mümkün olmaktadır.

Birden fazla telsiz alıcı hem tek başına hem de aynı anda açılıp kapatılabilir.

Kodlar, elektrik kesilse de veya cihaz çıkarılsa da hafızada kalır.

Kodun silinmesi

Sonradan alıcıdaki **her bir kod** silinmek istendiğinde 1.) ve 2.) maddede anlatılan işlemleri uygulayın.

Ancak "AÇIK" (EIN) tuşu yerine bu kez vericinin "KAPALI" (AUS) tuşuna kısa süreliğine basın.

Kaydedilen tüm kodlar silinecekse (Reset), LED hızlı bir şekilde yanıp sönene kadar okuyucu düğmeye "L" basılır (yaklaşık 6 saniye).

Şimdi tekrar okuyucu düğmeye (L) kısa süreliğine basın.

Şimdi tüm kodlar silinmiştir.

Bu işlem için vericilere ihtiyaç duyulmaz.

Yeni vericilerle okutma işlemine artık başlanabilir.

Pil değiştirme Resim 2

3 Volt CR 2032 pil içindedir.

Pilin ömrü yaklaşık 3 yıldır veya

20.000 devrelemeye yetmektedir.

Uygunluk beyanını www.intertechno.at/CE internet adresinden görebilirsiniz.